

TRABAJO INTERDISCIPLINARIO

N ° 11 N I V E L 6°BÁSICO

S E G U N D O S E M E S T R E 2 0 2 0



13 - 23 octubre

The background features a vibrant, abstract design with overlapping shapes in shades of teal, pink, and yellow. There are also decorative elements like a grey chevron in the top right, a grey dotted pattern in the bottom left, and various circles and lines scattered throughout.

SALUDO

Estimadas familias:

Esperamos que se encuentren muy bien, estas semanas continuamos desarrollando actividades para que los estudiantes sigan aprendiendo desde casa.

Los invitamos a seguir el aprendizaje de contenidos y habilidades, que el equipo profesional de 6° básico ha preparado con mucho cariño.

Agradecemos la gran labor que están realizando desde sus hogares como familia.

The background features a variety of colorful geometric shapes and patterns. In the top left, there are overlapping teal and pink shapes. A yellow circle is positioned near the top center. The right side is decorated with a grey zigzag pattern and a vertical column of grey dots. A teal circle with horizontal stripes is on the right. A pink circle is on the left. The bottom left has a grey zigzag pattern and a teal circle with a white ring. The bottom right features a large teal shape with a pink circle and a yellow circle. The text is centered in the middle of the page.

• ¿Qué trabajaremos en este periodo?

Trabajaremos la experimentación

• ¿Qué aprenderá su hijo e hija en este periodo?

Aprenderá que las plantas requieren de diversos factores para vivir

• ¿Cómo evaluaremos lo aprendido?

A través de la confección de una revista científica

INDICACIONES GENERALES

Querido estudiante, te invitamos a confeccionar un nuevo número de tu revista de cuarentena, esta vez ¡vamos a conocer sobre el proceso de fotosíntesis! Cada actividad te invita a realizar un producto el que podrás colocar en tu revista.

Deberás enviar tu revista a tu profesora jefe (vía whatsapp), donde puedas mostrar cada actividad desarrollada o también puedes fotografiar cada actividad y enviarlo como modo video usando alguna aplicación.

Macarena Cifuentes: +56990326216

Tamara Muñoz: +56978794312

te ROBOTO en tamaño 12.

Matemática, ciencias e ingles



En esta ocasión partiremos trabajando un experimento

Materiales.

- *2 vasos plasticos (envases de yogurt)
- *6 legumbres (poroto, lenteja,etc)
- *algodón



Instrucciones

- *En cada uno de los vasos coloca tres semillas con un poco de algodón.
- Enumera los vasos con uno y dos.
- *El vaso 1 lo tendrás que ubicar en un lugar con luz natural y además le agregaras una gotas de agua dia por medio.
- *El vaso 2 lo tienes que ubicar en un lugar donde no llegue luz natural o dentro de una caja, ademas agregar gotas de agua dia por medio.

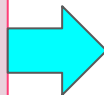
Luego registra en la tabla cuanto a crecido tu planta en milímetros (recuerda que 1 centimetro es igual a 10 milímetros)

Dia	vaso 1	vaso 2
3		
6		
9		●
12	●	



Matemática, ciencias e inglés

Con los datos de tu tabla **confecciona un gráfico de barras doble y escribe tres conclusiones** de este experimento.



¿Cómo podemos hacer un gráfico de barras dobles?

1. Dibuja **dos** ejes. Uno con los grupos que contaremos y otro con la escala que usamos para contar.
2. Escoge la mejor escala para usar con los datos dados.
3. Dibuja las **barras** para mostrar los datos.
4. Dibuja una categoría con un **color** y la otra categoría en otro color.

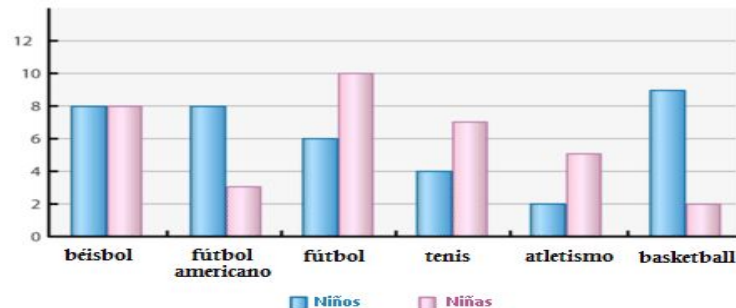


Ciencias e inglés

Investiga sobre la **fotosíntesis** y, luego **dibuja** un esquema de esta y nombra cada una de sus partes en inglés. usa las siguientes palabras para crear tu esquema. No olvides agregar tu esquema a la revista



Deportes favoritos



Lenguaje-Historia

1

La geografía de nuestro país es muy distinta entre sí, tenemos un país largo y estrecho.



2

Y cada lugar nos brinda una flora distinta de acuerdo a las características climáticas, geográficas y de las lluvias. ¡Vamos a descubrir!



¡Hola, qué tal!

Te invitamos a viajar por nuestro país e investigar sus características tan bellas y diversas...

3



Lee con atención la información de cada zona geográfica. Luego, busca más datos de sus características y flora.

4



Finalmente, con todos los antecedentes recopilados, tendrás que escribir tu propio artículo informativo para la revista científica.



Norte Grande

- Predomina el clima desértico.
- Escasez de lluvias.
- Árboles en oasis: tamarugo, pimienta, algarrobo.
- En el altiplano: cactus, llaretas, coirones y matorrales.

Norte Chico

- Dos climas preponderantes: seco/frío (estepárico) y costero.
- Pocas lluvias.
- Famosas lluvias en el desierto de Atacama, que permiten que aparezca el "desierto florido".
- Árboles que se adaptan a la falta de agua: cactus, espino, algarrobo.

Zona Central

- Clima templado, con temperaturas moderadas.
- Períodos secos e inviernos lluviosos.
- En la cordillera, clima frío de montaña con nieve en invierno.
- Bosque que se puede adaptar a estaciones más secas: quillay, boldo, palma.

Zona Sur

- Clima templado pero lluvioso.
- Clima frío en las montañas de altura.
- Gran cantidad de lluvias durante todo el año.
- Más al sur, más frío y más lluvias.
- Vegetación abundante, bosques: raulíes, araucarias, robles, alarces, coigües.

Zona Austral

- Clima frío y lluvia todo el año.
- Temperaturas bajas y viento constante.
- Suelos pantanosos.
- En algunas zonas como la antártica, abundancia de nieve.
- Bosques: coigües, cipreses, en la zona cordillerana: lengas, ñirres y alarces.
- Patagonia: el viento, sequía y frío: matorrales y coirón.

Norte Grande: Llaretas



Norte Chico: desierto florido



Zona Central:
Quillay



Zona Sur: Araucaria



Zona Austral: Lengua



¡Llegó la hora de preparar tu artículo informativo para la revista!
(Envíanos una fotografía de tu escrito)

**El tema central de tu artículo será:
"Valorar el territorio nacional"**

Consejos para escribir:

- Siempre ten presente el tipo de texto que debes escribir, cuál es su propósito y a quiénes va dirigido. En este caso, un "artículo informativo", es un texto no literario, que pretende informar con respecto a un tema.
- Busca distintas informaciones con respecto al tema (internet, libro del colegio, etc.).
- Toda la información debe ser verdadera y comprobable, no puedes inventar hechos o datos (a diferencia de los textos literarios, en los que podemos imaginar realidades y crearlas).
- Escoge una zona geográfica y busca distintas especies de flora, te servirán como ejemplos en tu escrito.**
- Cada vez que encuentres información importante, anótala en un borrador.
- Puedes encontrar más antecedentes, de este tipo de escritos, a partir de la pág. 270 del libro de Lenguaje.
- Transfórmate en un investigador e investigadora.**

Formato para tu escrito:

"Título"

Párrafo 1:
Presentación general
del tema.

Dibujo

Párrafo 2: Escrito que amplíe la inf. del párrafo 1.

Subtítulo (elige una zona geográfica).

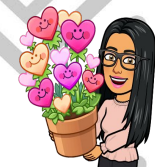
Párrafo 3: Escribe datos y ejemplos de flora encontrados en la zona geográfica que escogiste.

Párrafo 4: Cierre del tema, por medio de una pregunta o reflexión que invite a valorar el territorio nacional.

Pie - Religión - Psicosocial

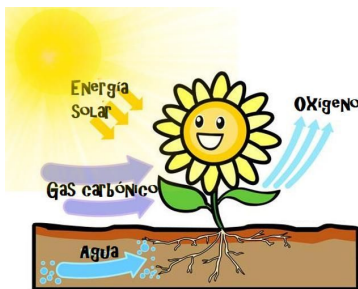


Nos alegramos mucho de encontrarnos nuevamente a través de este hermoso trabajo que desarrollarás, esperamos que estés muy bien.



El Papa Francisco, escribe la Carta Laudato Si, cuyo tema central es el cuidado de nuestro planeta, de la Creación, que es nuestra casa común y nos dice que....

El hecho de “cultivar y custodiar la creación” ha sido una indicación de Dios, “dada no solo al principio de la historia, sino a cada uno de nosotros; es parte de su proyecto”. Por lo tanto es tarea de todos hacer crecer el mundo con responsabilidad, “transformarlo para que sea un jardín, un lugar habitable para todos”



Las plantas y árboles, son parte de la Creación, necesitan su tiempo para crecer, alimentarse y reproducirse, por lo que nosotros, la humanidad, está llamada a respetar sus tiempos, a no intervenir negativamente este proceso y a cuidarlas.

“Y dijo Dios: «¡Que haya vegetación sobre la tierra; que ésta produzca hierbas que den semilla, y árboles que den su fruto con semilla, todos según su especie!» Y así sucedió. Comenzó a brotar la vegetación: hierbas que dan semilla, y árboles que dan su fruto con semilla, todos según su especie. Y Dios consideró que esto era bueno.” (Génesis 1:11,12, NVI)



Cuidemos nuestras plantas



CONOCE A TU PLANTA:



AL COMPRARLA
PREGUNTA CUÁNTA LUZ Y
ESPACIO NECESITA.

CORTE DE PELO



QUITA LAS HOJAS SECAS
PARA QUE LAS OTRAS
CREZCAN MEJOR.

BAÑO DE SOL



GÍRALA DE VEZ EN CUANDO
PARA QUE RECIBA LUZ POR
TODOS LADOS.

SIN AHOGAR



EL AGUA ES BUENA
PERO DEMASIADA
PUEDE SER DAÑINA

Lo que debes considerar al momento de cuidar tus plantas, recuerda que son seres vivos, igual que nosotros, pero no todas necesitan lo mismo, aunque todas necesitan de nuestro cuidado y amor:

- ❖ No todas necesitan la misma cantidad de agua.
- ❖ Hay de interior y de exterior
- ❖ Algunas necesitan sol y otras más sombra
- ❖ Crecen más lindas si les hablas o les cantas
- ❖ Algunas necesitan un suelo con más abono que otras
- ❖ Si está plantada en un macetero, debes saber si es del tamaño apropiado para su crecimiento

Para aprender más del
cuidado de nuestras queridas
plantas, mira las siguientes
capsulitas



Pie - Religión - Psicosocial

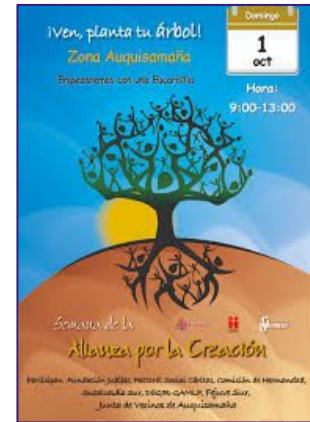
ACTIVIDAD

Crea un AFICHE que vaya inserto en tu revista y de a conocer la importancia de las plantas como parte de la creación de Dios; la responsabilidad de cuidar la Creación y junto con ello a todas las plantas, considerando que no todas son iguales, por lo que no todas necesitan la misma cantidad de agua, sol y nutrientes,

Tu afiche debe tener:

- Una Imagen (ilustración, dibujo)
- Un Slogan (frase breve) donde se entrega el mensaje.
- Datos, información de lo que desees comunicar.

Ejemplos:



MÚSICA Y EDUCACIÓN FÍSICA



En el año 2001, investigando una manera ecológica de mantener lejos a las plagas de sus viñedos, el amante de música Carlo Cignozzi, utilizó altavoces a lo largo de su viñedo toscano de 10 mil hectáreas conocido como Il Paradiso di Frassina. descubrió que los diferentes tipos de sonidos ayudan a las plantas a crecer más rápido



Escuchar música durante el ejercicio puede mejorar el rendimiento un 15%, ya que retrasa la fatiga muscular y mejora el ritmo cardíaco.

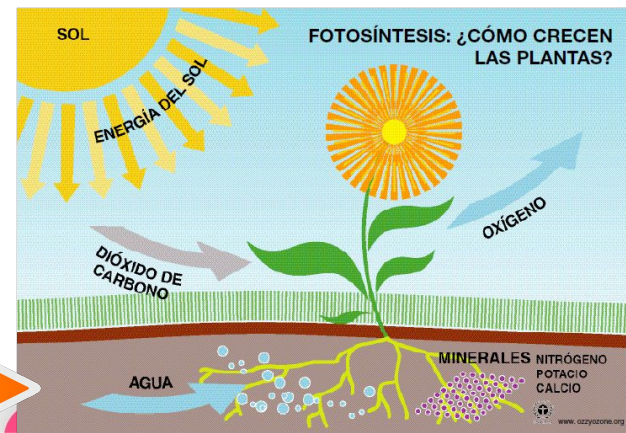
La música nos distrae del dolor y el cansancio, eleva el estado de ánimo, aumenta la resistencia, reduce el esfuerzo percibido e incluso puede promover la eficiencia metabólica.

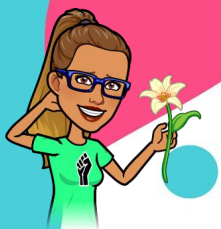
También estimula tu organismo y hace que quieras moverte y seguir su ritmo.



¿Qué les sucede a mis pulmones cuando hago ejercicio?

Mientras hace ejercicio, entran en acción dos órganos importantes del cuerpo: **el corazón y los pulmones**. Los pulmones llevan oxígeno al cuerpo, para proporcionar energía y eliminar el dióxido de carbono, el producto de desecho creado cuando se produce energía. El corazón bombea el oxígeno hasta los músculos que están realizando el ejercicio. Así mismo le sucede a las plantas..... mira la foto de tu derecha.





MÚSICA Y EDUCACIÓN FÍSICA



1



Siéntate en una silla, con la espalda recta y los hombros hacia atrás.

2



Toma aire lentamente por la nariz, sacando pecho.

3



Después suelta el aire despacio por la boca.

PASO A PASO DE LA RESPIRACIÓN

Actividad

- Busca **dos** canciones de diferentes ritmos (*una rápida y una lenta*) y **realiza con ambas** el paso a paso de la respiración.
- Responde las siguientes preguntas:
 1. ¿Qué canciones escogiste y por qué?
 2. ¿Con cuál de las dos canciones te sentiste más agitado? ¿Por qué?
 3. ¿Qué diferencia notaste en tu cuerpo al respirar con las distintas canciones?
 4. ¿Crees que la música te afectó al realizar las respiraciones? ¿De qué manera?

ARTE Y TECNOLOGÍA

● ¡LUCES, AGUA Y ACCIÓN!

La luz es el origen de toda la vida en el planeta. La naturaleza tiene todo un sistema que empieza en el interior de las plantas: allí, a través de la fotosíntesis, la luz solar se convierte en azúcares que son consumidos por animales y estos a su vez se convierten en energía. Para los humanos la luz, además de ser fuente de energía vital, también es fuente de creación artística y tecnológica. La fotografía no es más que el registro de la luz sobre una superficie sensible, bien sea un sensor de imagen en las cámaras digitales o papel fotosensible en el caso de la fotografía análoga. Así mismo el cine, la pintura y las nuevas tecnologías crean a partir de la luz.

Si te digo que solo usando la linterna de un celular, un vaso con agua y plumones podemos crear un proyector de dibujos ¿Me creerías? ¡Te lo demostraré!

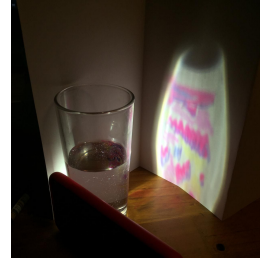
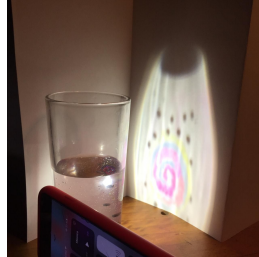


ARTE Y TECNOLOGÍA

¡LUCES, AGUA Y ACCIÓN!



- Con plumones, dibuja una de las caras de un vaso de vidrio ¡Usa todas las formas y colores que quieras!
- Pon agua al vaso y con la ayuda de la linterna de un celular proyectala en tu revista.



- Toma una fotografía para adjuntar el resultado a tu evidencia
- En base a tu dibujo proyectado, responde en tu revista.

Responde en tu revista:

- ¿Qué buscas representar en el dibujo que proyectas?
- ¿Qué emociones sientes en la imagen que proyectas?
- ¿Cambió tu forma de entender la luz al ver la importancia que tiene en la vida, el arte y la tecnología? ¿Por qué?

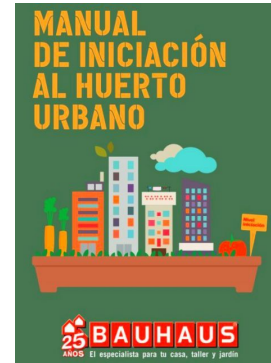


Rincón de Biblioteca



Conoce Chile con toda su Biodiversidad y aprende a hacer Una huerta urbana.

Hola niños y niñas, hoy desde la biblioteca, te mandamos 2 libros maravillosos sobre los Ecosistemas chilenos y las plantas silvestres comestibles de Chile y el mundo, con muchas fotos para que conozcas la Biodiversidad de plantas y paisajes de Chile y 1 libro para que armes una huerta en tu casa, usando contenedores reciclables, la puedes hacer en un balcón o en el jardín, espero que les gusten



¿Qué evaluaremos de tu trabajo?

Asignaturas	Indicadores
Lenguaje-Historia	Escribe artículo informativo, relacionado con el tema: “Valorar el territorio nacional”, que cumpla con la estructura planteada en el trabajo: -Título relacionado con el tema. -Cuatro párrafos que contengan datos relacionados. -Subtítulo con selección de una zona geográfica, datos y ejemplos de flora. -Dibujo relacionado con el tema.
Matemática- Inglés - ciencias	Construye gráfico de barras dobles. Escribe tres conclusiones del experimento. Escribe nombres de partes de esquema de fotosíntesis en inglés.
Educación Física y Música	Percibe la influencia de la música en el cuerpo, por medio de ejercicios de respiración con dos canciones e identificando diferencias entre ellas.
Religión, PIE, psicosocial y familia	Confecciona un afiche tomando en cuenta los valores de responsabilidad, el concepto de diversidad y las plantas como creación de Dios. Debe considerar: <ul style="list-style-type: none">• Una Imagen (ilustración, dibujo)• Un Slogan (frase breve)• Información solicitada
Artes visuales y Tecnología	Crea proyector con dibujo propio y responde en su revista en base a su proyección

EQUIPO DOCENTE



TAMARA MUÑOZ
Lenguaje



MACARENA CIFUENTES
Matemática y Ciencias



EVELIN ARANDA
Inglés



NELSON CÁCERES
Arte y tecnología



ISRAEL VALDERRAMA
Música



MARIA IRENE SALGÓ
Encargada Biblioteca



MARÍA JOSÉ QUIROZ
Historia



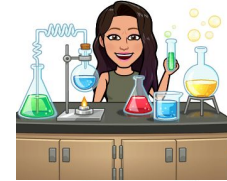
PAMELA VALENZUELA
Religión



CARLA PARADA
Ed. física y salud



MARCELO RUZ
Ed. física y salud



MARTA FLORES
P.I.E.

CONTACTOS

Asignatura	Nombre	Mail de contacto
Inglés	Evelin Aranda	miss.eve.aranda.m@gmail.com
Lenguaje	Tamara Muñoz	tamaramunozh13@gmail.com
Historia	María José Quiroz	mjquiroz@uc.cl
Matemáticas y Ciencias	Leslie Aros	lesliearos78@gmail.com
Artes y Tecnología	Nelson Vergara	ncaceresn@icloud.com
Música	Israel Valderrama	profesorisraelv@gmail.com
Religión	Pamela Valenzuela	pamevalcrespa@gmail.com
Educación Física	Carla Parada	profe.carlaparada@gmail.com
	Marcelo Ruz	marceloruz1981@gmail.com
PIE	Marta Flores	martaflor soyarzun@gmail.com

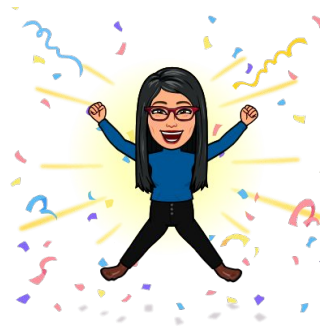
EQUIPO PSICOSOCIAL Y FAMILIA



CONSUELO RUIZ
Psicóloga Primer ciclo



CONSUELO RUIZ
Psicóloga Primer ciclo



PAZ ÁLVAREZ
Encargada familia
primer ciclo

CONTACTOS

Ante alguna duda puedes contactarte con tus profesores a través de estos e-mail.

Asignatura	Nombre	Mail de contacto
Departamento psicosocial	Carmen Nuñez	carmennunezramos@gmail.com
Departamento psicosocial	Consuelo Ruiz	consuelo.ruiz@gmail.com
Departamento familia	Paz Alvarez	pazb.alvarez@gmail.com