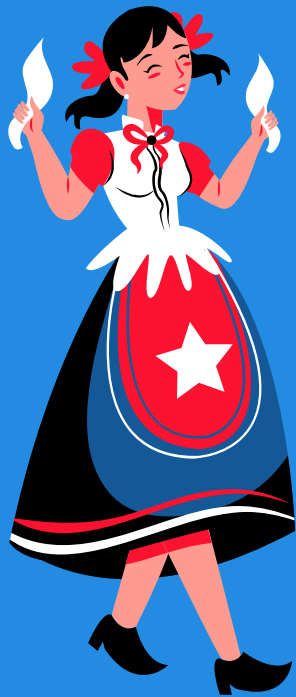


1° BÁSICO

Chilenidad Arrupina

Del 20 de septiembre al 1 de octubre



ENFOMASYON TEKNIK



Kisa nou pral aprann?

- Lekti ak Ekri ak lèt P.
- Konpoze nimewo.
- Lajounen kou lannwit.
- Bati ak Design yon jwèt tipik Chilyen.
- Chante chante "El tren del almendral la".
- Jwe jwèt tipik la.



Kisa nou pral travay?

Aktivite diferan ki gen rapò ak jou ferye nasyonal, ke ou dwe anrejistre nan kaye vwayaj ou.



Koman nap evalye?

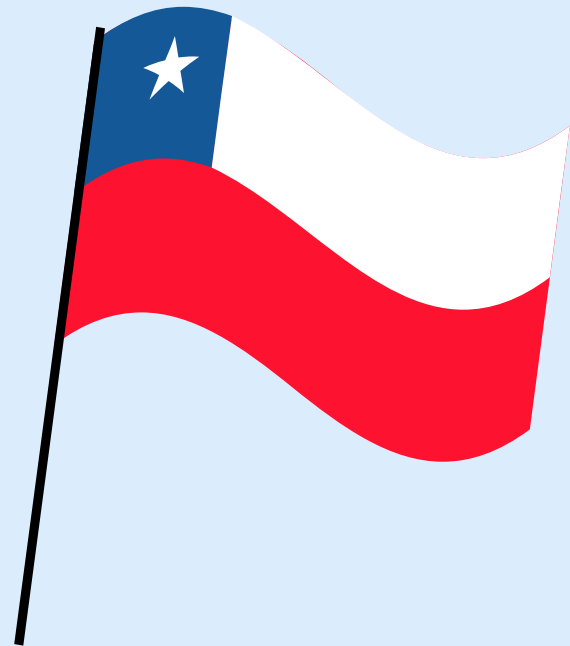
Atravè yon Rubric yo te jwenn nan fen dokiman an.



CHE FANMI:

Espere ke nou byen, nou salye nou pou w voye **dizyèm travay pedagogik** nan ane lekòl nou an. Nan okazyon sa a, nou envite ou gade videyo yo, prezantasyon an epi kapab sipòte pitit ou yo nan pwosesis aprantisaj sa a epi pase yon bon moman an fanmi.

Nou gen soti nan **20 septanm rive 1 oktòb** pou kapab fè li epi voye li bay pwofesè tèt yo. Nenpòt kesyon pa bliye kontakte nou pa imèl oswa WhatsApp.



Con mucho cariño, Equipo de Primeros Básicos.





Ann komanse!



AKTIVITE N°1:

Atizay, Teknoloji, Matematik



Objektif:

- ❖ Bati ak desine yon "sourisyèr" (tipik jwèt chilyen) ak materyèl resikle.

Konpoze nimewo nan adisyon, voye boul nan "Sourisyèr la".





ENSTRIKSYON

Etap 1

Gade videyo a ki montre kouman yo bati jwèt la "**sourisyèr**".
Sonje swiv tout etap sa yo.

Etap 2

Yon fwa ou gen sourisyèr ou pare, kòmanse **aktivite a**.
Pou fè sa, swiv enstriksyon ki anba yo.

Etap 3

Ekri nan **kaye vwayaj** ou 3 fwa ou jete 10 boul yo.

Sonje byen, ou dwe anrejistre **nimewo** kote chak boul yo antre epi ajoute yo.



Etap 1:konstriksyon sourisyer

Nou envite ou bati pyèj souris ou,ak ou ka jwe ak nan menm tan an aprann.

Materiyel:

- 1 bwat soulye resikle.
- Tempera ak penso.
- Règ
- Lakòl ak sizo.
- Fèy blan oswa kaye.



*Gade videyo ak
enstriksyon*





Etap 2: koman pou jwe?

1. Mete sourisyèr ou atè.
2. Mezire 3 pye apa epi pozisyon tèt ou nan pwen sa a ak 10 mab.
3. Avèk boul ou yo, ou dwe jete yo youn pa youn epi eseye vize nan twou yo nan sourisyèr la.
4. Aprè, ou dwe voye boul yo depann sou valè a jwenn epi ekri li nan kaye vwayaje ou.
5. Repete jwèt sa a 3 fwa pou wè ki chif ou fè!



Lanzar desde
aquí





etap 3: ki numero fome?

Kounye a ke ou voye 10 ti boul ou yo, ann wè ki nimewo ou te fè:

1. Louvri sourisyèr ou epi tcheke ki kote boul ou te voye yo antre.
2. 2) Chak espas gen yon valè diferan, desine yo nan kaye ou epi ranpli chak boul selon valè yo jwenn epi ajoute rezilta a pou wè ki nimewo ou te fòme.

Jwet 1

$$\bigcirc + \bigcirc + \bigcirc + \bigcirc + \bigcirc + \bigcirc + \bigcirc + \bigcirc + \bigcirc + \bigcirc = \square$$

Jwet 2

$$\bigcirc + \bigcirc + \bigcirc + \bigcirc + \bigcirc + \bigcirc + \bigcirc + \bigcirc + \bigcirc + \bigcirc = \square$$

Jwet 3

$$\bigcirc + \bigcirc + \bigcirc + \bigcirc + \bigcirc + \bigcirc + \bigcirc + \bigcirc + \bigcirc + \bigcirc = \square$$

Revize examp suivan sa...



Examp



Mwen te resevwa 2 mab
nan espas 10, 3 nan
espas 1, 2 nan espas 5 ak
3 deyò sourisyèr mwen
an.

Mwen transkri li nan kaye desen mwen epi
ajoute yo wè ki nimewo mwen te fè:

$$0 + 10 + 5 + 10 + 0 + 1 + 1 + 1 + 5 + 0 = 33$$

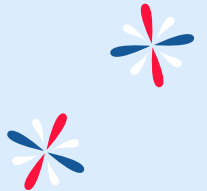
Sonje fè sa avan na, pandan **3 fwa** ou jwe ... epi dekouvri chif ou fòm yo

AKTIVITE N°2: Syans ak Angle



Objektif:

- ❖ Idantifye karakteristik lajounen kou lannwit atravè yon lejand Mapuche.
- ❖ Konnen vokabilè lajounen kou lannwit nan lang angle.





Enstriksyon

1. Gade videyo a konsènan **lejand Mapuche "Sol y Luna"**.
2. Si ou pa ka wè videyo a, mande yon granmoun li lekti ki anba a pou ou.
3. Nan kaye vwayaj ou a, divize fèy la an mwatye.
4. Sou **bò gòch**, desine yon jaden flè nan jounen an, ki gen ladan atik yo ki parèt nan lejand la.
5. Sou **bò dwat**, desine yon jaden flè nan mitan lannwit, ki gen ladan eleman ki parèt nan lejand la.
6. Pale nou sou eleman ou te desine **an panyòl ak angle**.

Kaye VIAJERO

Peyizaj lajounen

Peyizaj lanwit



Lejand Mapuche: “Soley ak la Lune”



Yon ansyen lejand Mapuche di ke lalin Kuyen ak solèy Antu, marye nan renmen nan prezans bondye Nguenechen. Kuyen, ak yon karaktè mou ak kè sansib, te ale nan bezwen fanm yo. Nan kontre, Antu te gen yon kè brav e brav ak pran swen pou gason. Ansanm, yo gouvènen sou pèp Mapuche a ak klere tout tan, se konsa lannwit lan pa t egziste.

Tout bagay te ale trè byen, yo te pase jou yo vwayaje syèl la ansanm. Pran swen tout Mapuches yo, men ak tan kap pase bagay yo te kòmanse vin konplike. Avèk kèk diskisyon, Kuyen ak Antu te fini separe, e depi lè sa a yo te kòmanse vwayaje syèl la pou kont yo. Antu te kòmanse soti pandan jounen an, limine syèl la ak latè ak limyè l 'yo. Kuyen te kòmanse soti nan mitan lannwit, ansanm ak fènwa a ak zetwal yo. Se konsa yo te kreye lajounen kou lannwit.

Yon jou solèy la deside mande lalin padon, epi li aksepte. Men, yo pa janm viv ansanm ankò. Li te kontan chak swa akote zetwal yo epi li pa t 'bezwen jou a pou li te klere ak kè kontan.



VOKABILE AN ANGLE

DAY

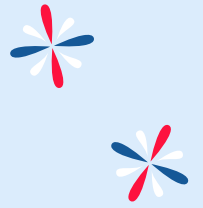
NIGHT

SUN

MOON

STAR





POZ PEDAGOJIK





Bonjou! Nou espere ou jwi aktivite nou te fè pou travay sa a otan ke nou.

Nou envite ou fè yon aktivite an fanmi, pou sa:

- Gade videyo nou genyen pou ou
- Jwenn ansanm kòm yon fanmi
- Fè yon fanmi paya kote chak manm nan fanmi an ka patisipe.
- Nan fen paya a, kòmantè: Kijan ou te santi ou fè paya a?

Nou espere ou ka fè aktivite sa a plezi!



AKTIVITE N°3 MIZIK, ED. FIZIK AK LANGAJ.

Objektif:

- ❖ Chante chante "El tren del almendral la".
- ❖ Jwe jwèt tipik la.
- ❖ Travay lateralite, balans ak kowòdinasyon pye dwat, pye gòch, nan chan an.
- ❖ Prezantasyon lekti ak ekri ak lèt P.





EL TREN DEL ALMENDRAL

Pou kontinye selebre jou ferye nasyonal nou an, nou kite ou ak pwofesè yo jwèt tipik sa aki rele "*tren del almedral*", mwen espere ke ou jwi li anpil nan kay la oswa nan lekòl pandan prezans lan.

Etap a suiv:

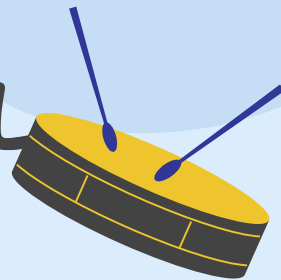
- Premyèman, gade videyo a nan jwèt tipik.
- Apre , yo ta dwe pratike ak memorize lyrics yo nan chan an.
- Apre , yo ka jwe kòm ak parey oswa an gwoup.

Finalman, yo dwe anrejistre tèt yo jwe jwèt la ak fanmi yo epi voye prèv yo bay pwofesè yo!

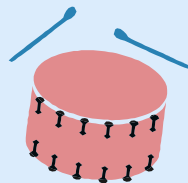
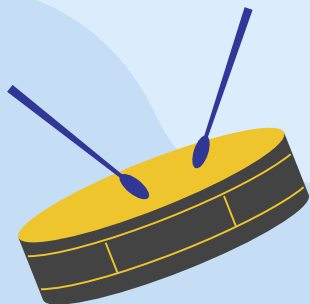




EL TREN DEL ALMENDRAL



Por el riel de acero
el tren del almendral
va corriendo,
va corriendo,
con su chiqui,
chiqui, cha,
con su chiqui,
chiqui cha.



AKTIVITE N°3 MIZIK, ED. FIZIK AK LANGAJ.



Objektif: Lekti ak Ekri ak lèt P.

Observe videyo 4

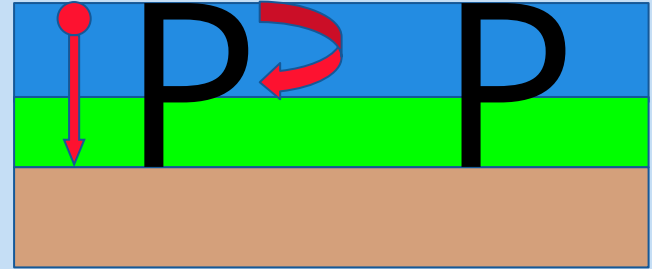
RIM “Un pollito”

“Un pollito pequeñito pia pia pia
Salta con una patita sola
Pica con el pico palomitas”

¡Pratike
rim sa
lakay ou!



Nan travay sa a nou pral konnen
lèt la "P". Pratike kapital la "P"
sou tablo syèl-zèb-latè ou.

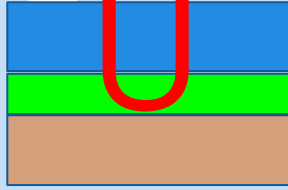
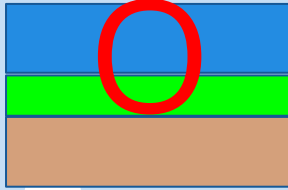
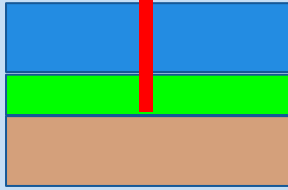
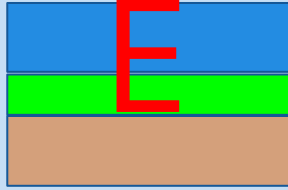
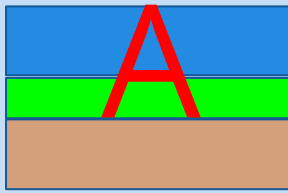
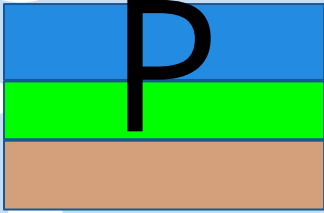


Koman pou nou ekri!

Koumanse pwen nan syèl la, ou desann
nan zèb la.

Aprè, soti nan syèl la ou fè yon ti vant ki
rive nan konmansman an nan zèb la.

PRATIK
UNI SON YO



Aprisa uni ak
chak imaj ak
silab inisyal li yo



Aktivite 3 Langaj, mizik ak ed.fizik

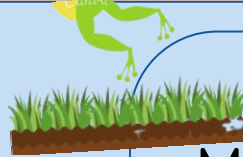
Li avèk fanmi ou ak anpil atansyon repons lan nan devinet yo nan 2 bèt ki gen lèt P.

Ekri tou de repons yo sou tablo syèl-zèb-latè ou ak aprè, nan lyan ou oswa kaye vwayaje.

Voye yon foto ba nou ak repons ou yo!



Uit pye lanmè ba li
a pasaje etranj sa a.
Yo vle anboche l '
se konsa ke li jwe tankou
yon abit.
Kiyès sa?



Mwen vèt e mwen renmen
sote
jwe nan ma dlo a
e mwen grogne.
Ki es mwen ye?



Pa bliye!

Tcheke ke tout aktivite
yo pare pou pran foto
kòm prèv sa ki te fèt



Kisa poum voye?



| N° AKTIVITE/MATYE | EVIDANS |
|---|---|
| Aktivite N°1: Atizay, Teknoloji ak Matematik | <ul style="list-style-type: none">● 1 foto sourisyèr la.● 1 foto tab la ak lansman yo. |
| Aktivite N°2: syans ak angle | <ul style="list-style-type: none">● 1 foto nan desen lajounen kou lannwit.● 1 odyo oswa videyo ki di vokabilè a nan lang angle. |
| Aktivite N°3: Mizik, Ed Fizik ak Langaj. | <ul style="list-style-type: none">● 1 videyo kap chante ak jwe jwèt tipik "El tren del almendral"● Foto ak lèt majiskil P sou tablo ak kaye vwayajè a.● Foto repons pou devinet yo.● Videyo ak repete rim la "un pollito". |

endikate de evalyasyon



| N° ACTIVITE/MATYE | IndiKATE |
|---|--|
| Aktivite N°1: Atizay, Teknoloji ak Matematik | <ul style="list-style-type: none">● Bati ak designe yon Sourisyèr (tipik jwèt)● Konpoze 3 nimewo aditif nan lanse boul yo. |
| Aktivite N°2: syans ak angle | <ul style="list-style-type: none">● Idantifye diferans ki genyen ant lajounen kou lannwit.● Rekonèt vokabilè nan lang angle sou lajounen kou lannwit. |
| Aktivite N°3: Mizik, Ed Fizik ak Langaj. | <ul style="list-style-type: none">● Chante chante "El tren del almendral la".● Jwe jwèt tipik.● Devlope travay motè, lateralite, kowòdinasyon, balans.● Reyalize ekriti ak rim lèt P a. |



A LA PROCHENN!

