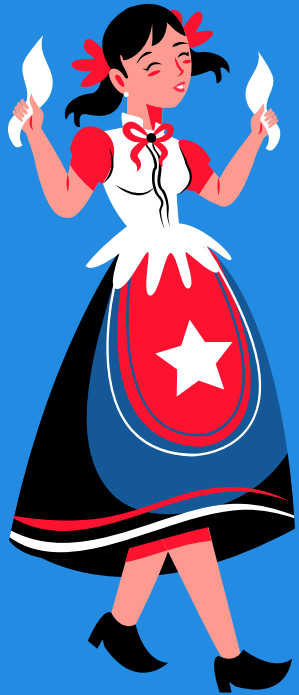




# TRABAJO INTERDISCIPLINARIO

## 10



## "FIESTAS PATRIAS"

kinder

Desde el 20 de septiembre al 1 de Octubre





## CHE FANMI:

Nan semèn kap vini yo, nou envite timoun yo pou yo aprann epi pataje jwèt tradisyonèl chilyen ki pral ede yo devlope abilite motè, matematik, atistik ak langaj.

Nan pwojè a **Ann mouv nou an!** ti gason ak tifi yo pral devlope abilite debaz kò yo reyalize aprantisaj pi konplèks. Chak nan chan yo,ronn ak jwèt yo vize pou devlope sans diferan: balans, manyen, mouvman ak sans vital. Nou rekòmande ke ou fè moman sa a kòm yon fanmi, mete rad konfòtab ak sa ki pi enpòtan, jwi ak pataje ak pitit gason ak pitit fi ou yo.

Aktivite yo ak videyo yo ka jwenn sou sit entènèt lekòl la [www.colegioarrupe.cl](http://www.colegioarrupe.cl) epi yo pral voye tou nan WhatsApp chak fanmi an.

**ver video 1**

# ENPOTAN



Soti nan travay entèdisiplinè sa a nou pral kòmanse ak yon nouvo modalite travay:

## **Elèv ki asiste nan klas fas-a-fas:**

*Nap pral fè aktivite yo nan Lendi, Mèkredi ak Jedi an pèsòn, lè yo ale nan klas yo. Nan kay yo ta dwe sèlman fè jwèt yo ak mouvman nan **pwojè** an. Edikatè yo ap mande via WhatsApp materyèl ki nesèsè pou aktivite yo.*

## **Elèv ki PA ale nan klas fas-a-fas:**

Yo dwe reyalize tout aktivite PPT yo epi voye prèy yo pou kapab evalye pwosesis aprantisaj yo.





## TAB KONTNI

NWAYO	KISA NOU PRAL APRANN	KISA NAP EVALYE?
<b>Mizik</b>	Nou pral aprann yo jwe yon jwèt tipik nan parey oswa gwoup.	-Chante chante a -Jwe jwèt la tipik
<b>Angle</b>	Nou pral aprann vèbalize chif yo nan lang angle	-Di chif yo nan lang angle (1-10)
<b>Ed. fizik</b>	jès pou komanse anba rive anle	-Fè lans de la rayuela, tonbe nan espas ki delimite



# LENDI



## ED. FIZIK

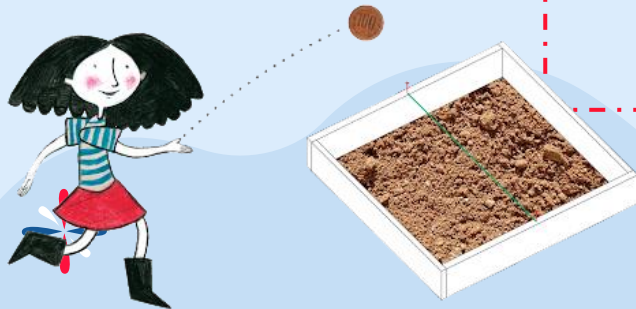


**La Rayuela :** Li se yon jwèt ki konsiste de voye, ki soti nan yon distans sèten, yon tejo metalik nan yon ti kras sifas ki encline rektangilè, ki se divize an mwatye ak yon liy. Li ka jwe endividyèlman oswa kòm yon ekip. Pwen yo jwenn nan moun ki vin pi pre oswa sou liy lan.

**Bonjou ti gason ak tifi, fwa sa a nou pral jwe jwèt la rayuela e pou sa a nou dwe pratike voye anba rive anle.**

- Fè mouvman ak bra ou lonje (palm moute).
- Aprè, pran yon objè nan men ou ak nan menm pozisyon an fè lanse.
- Mande èd a yon granmoun pou bati yon tiwa ak yon bwat ak pousyè tè oswa si ou gen pousyè tè nan patyo ou ou pral sèlman bezwen yon sigarèt yo ki make sant lan tankou nan imaj la. Fe pwòp tejo ou reyalize jwèt la.

**!Ou ka jwe ak pratike ak fanmi ou!  
Voye yon videyo ap jwe ak lanse nou.**



**ver video 2**





MARTES

---

ANN MOUV . .

- Llegó primavera
- Dame la mano
- El pájaro carpintero

**ver video 3**

---



# MIÉRCOLES

## EL LUCHE

Es un juego que consiste en un trazo de cuadrados enumerados, donde cada jugador va tirando en orden numérico un tejo, el cual se recupera luego de saltar todos los cuadrados con un solo pie.



## MATEMÁTICAS E INGLÉS

### ¡AHORA TE TOCA A TÍ!

1.-Dibuja un luche en algún lugar de tu Casa.

2.-Inglés

- Lanza el tejo y verbaliza en inglés los números que recorres one, two, etc.


3.- Vamos a Jugar

- Lanza el tejo y verbaliza el número donde cayó.
- Muestra la cantidad de dedos según el número donde cayó el tejo.
- Realiza este juego 3 veces.

**Envíanos un video saltando el luche y verbalizando los números en inglés**

**ver video 4**





# JUEVES

---

## A MOVERNOS . .

- La cosecha
- Teje teje gusanito
- Una abejita

**ver video 3**

---





# VENREDI

## MIZIK

Bonjou ti gason ak tifi, pou kontinye selebre jou ferye nasyonal nou yo nou kite ou ak matant yo jwèt sa a tipik ki gen tit "*tren an nan pye bwa zanmann*", mwen espere ke ou jwi li anpil nan kay la oswa nan lekòl pandan prezans lan.



### Etap a suiv:

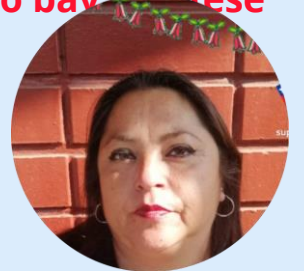
- Premyeman gade videyo a nan jwèt tipik la.
- Aprè, yo ta dwe pratike ak memorize lyrics yo nan chan an.
- Aprè, nou ka jwe tankou yon koup oswa an gwoup.



**Finalman, nou dwe anrejistre tèt nou kap jwe jwèt la ak fanmi yo epi yo prè yo bay profesè yo!**



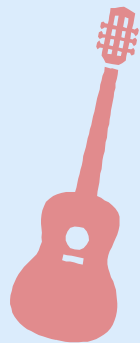
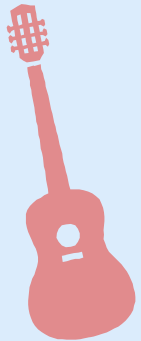
ver video 5



# VENDREDI

## EL TREN DEL ALMENDRAL

Por el riel de acero  
el tren del almendral  
va corriendo,  
va corriendo,  
con su chiqui,  
chiqui, cha,  
con su chiqui,  
chiqui cha.





# LUNES

---

## ANN MOUV NOU . .

- Llegó primavera
- Dame la mano
- El pájaro carpintero

**ver video 3**

---



# MADI

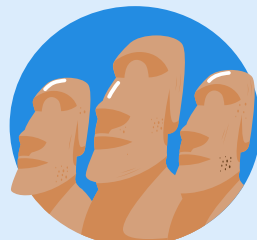
**Jwet anbalaj:** Li konsiste de mete tou de pye andedan yon sak, aprè, ak men ou ou dwe peze sak la ak lè yo bay yon siyal ou dwe sote osi vit ke posib jiskaske ou rive nan objektif la.

## LANGAJ


### JWET "ANBALAJ NAN SILAB YO"

**Kounya nou envite ou jwe jwet entretenu sa:**

- 1° Ou dwe sote ak sak ou jiskaske ou rive nan premye a  
foto oswa ou ka sote sa  
koresponn ak kantite silab nan mo a.
- 2° Lè ou wè imaj la, endike non li.
- 3° Aprè, divize imaj la an silab sèvi avèk pla men ou oswa dwèt ou.
- 4° Endike **silab final** la nan mo sa a.
- 5° resote ankò ou chache yon nouvo imaj e repete iwèt la.



ver video 6



**MEKREDI**

---

ANN MOUV NOU..

- La cosecha
- Teje teje gusanito
- Una abeja

**ver video 3**

---



# JEDI

## POZ PEDAGOJIK



**Bonjou! Nou swete ou jwi aktivite nou te fè pou travay sa a otan ke nou.**

Nou envite ou fè yon aktivite an fanmi, pou sa:


- Jwenn ansanm kòm yon fanmi epi gade videyo a nou genyen pou ou.
- Fè yon fanmi paya kote chak manm nan fanmi an ka patisipe.
- Nan fen plaj la, kòmante kijan ou te santi ou fè plaj la.



Nou espere ou ka fè aktivite sa a plezi!

**ver video 7**



 **VENDREDI**

ANN MOUV NOU . .

- Llegó primavera
- Dame la mano
- El pájaro carpintero

**ver video 3**

