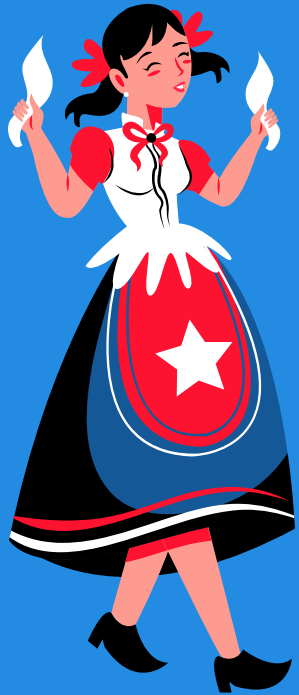




# TRABAJO INTERDISCIPLINARIO

## 10



## "FIESTAS PATRIAS"

Pre-kinder

Desde el 20 de septiembre al 1 de Octubre





## CHE FANMI:

Nan semèn kap vini yo, nou envite timoun yo pou yo aprann epi pataje jwèt tradisyonèl chilyen ki pral ede yo devlope abilite motè, matematik, atistik ak langaj.

Nan pwojè a **Ann mouv nou an!** ti gason ak tifi yo pral devlope abilite debaz kò yo reyalize aprantisaj pi konplèks. Chak nan chan yo, ronn ak jwèt yo vize pou devlope sans diferan: balans, manyen, mouvman ak sans vital. Nou rekòmande ke ou fè moman sa a kòm yon fanmi, mete rad konfòtab ak sa ki pi enpòtan, jwi ak pataje ak pitit gason ak pitit fi ou yo.

Aktivite yo ak videyo yo ka jwenn sou sit entènèt lekòl la [www.colegioarrupe.cl](http://www.colegioarrupe.cl) epi yo pral voye tou nan WhatsApp chak fanmi an.

**ver video 1**

# ENPOTAN



Soti nan travay entèdisiplinè sa a nou pral kòmanse ak yon nouvo modalite travay:

## **Elèv ki asiste nan klas fas-a-fas:**

Nap pral fè aktivite yo nan Lendi, Mèkredi ak Jedi an **pèsòn**, le yo asiste nan klas yo. Nan kay yo ta dwe sèlman **fè jwèt yo ak mouvman nan pwojè** an. *Edikatè yo ap mande via WhatsApp materyèl ki nesèsè pou aktivite yo.*

## **Elèv ki PA ale nan klas fas-a-fas:**

Yo dwe reyalize tout aktivite PPT epi voye prèv yo pou kapab evalye pwosesis aprantisaj yo.





## TAB KONTRNI

NWAYO	KISA NOU PRAL APRANN	KISA NAP EVALYE?
<b>Mizik</b>	Nou pral aprann yo jwe yon jwèt tipik nan parey oswa gwoup.	-Chante chante a -Jwe jwèt tipik la
<b>Angle</b>	Nou pral aprann vèbalize chif yo nan lang angle	-Di chif yo nan lang angle (1-7)
<b>Ed. fizik</b>	jès pou komanse anba rive anle	-Fè lans de la rayuela, tonbe nan espas ki delimite



# LENDI



## ED. FIZIK

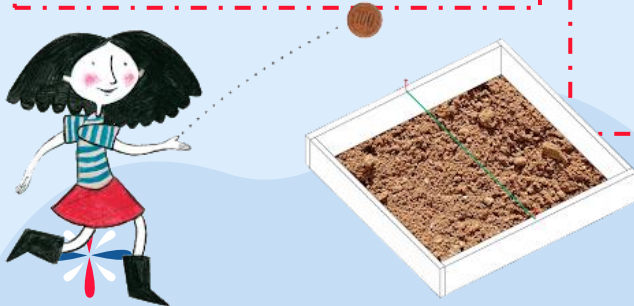


**La Rayuela :** Li se yon jwèt ki konsiste de voye, ki soti nan yon distans sèten, yon tejo metalik nan yon ti kras sifas ki encline rektangilè, ki se divize an mwatye ak yon liy. Li ka jwe endividyèlman oswa kòm yon ekip. Pwen yo jwenn nan moun ki vin pi pre oswa sou liy lan.

**Bonjou ti gason ak tifi, fwa sa a nou pral jwe jwèt la rayuela e pou sa a nou dwe pratike voye anba rive anle.**

- Fè mouvman ak bra ou lonje (palm moute).
- Aprè, pran yon objè nan men ou ak nan menm pozisyon an fè lanse.
- Mande èd a yon granmoun pou bati yon tiwa ak yon bwat ak pousyè tè oswa si ou gen pousyè tè nan patyo ou ou pral sèlman bezwen yon sigarèt yo ki make sant lan tankou nan imaj la. Fe pwòp tejo ou reyalize jwèt la.

**!Ou ka jwe ak pratike ak fanmi ou!  
Voye yon videyo ap jwe ak lanse nou.**



**ver video 2**





# MADI

---

## ANN MOUV NOU . .

- Llego primavera
- Dame la mano
- El pájaro carpintero

**ver video 3**

---



# MEKREDI

## MAREL

Li se yon jwèt ki konsiste de yon tras nan kare enumere, kote chak jwè ap voye nan lòd nimerik yon tejo, kap rekupere apre sote tout kare yo ak yon sèl pye.



## MATEMATIK AK ANGLE KOUNYA E POU OU!

1.-Desine marel yon kote nan ou lakay ou.

2.- Angle

- Jete tejo a ak vèbalize nimewo yo ou ke wap suiv (1-7) nan lang angle.

3.- Ann Jwe

- Jete tejo a, avanse a marel verbalize nimewo yo nan lang Panyòl.

**Voye ban nou yon videyo kote nap sote marel ak vèbalize nimewo yo nan lang angle**

**ver video 4**





JEDI

---

ANN MOUV . .

- La cosecha
- Teje teje gusanito
- Una abejita

[ver video 3](#)

---





# VANDREDI

## MIZIK

Bonjou ti gason ak tifi, pou kontinye selebre jou ferye nasyonal nou yo nou kite ou ak matant yo jwèt sa a tipik ki gen tit "tren an nan pye bwa zanmann", mwen espere ke ou jwi li anpil nan kay la oswa nan lekòl pandan prezans lan.

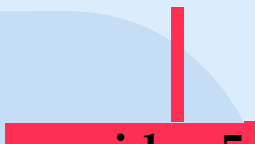


### Etap a suiv:

- Premyeman gade videyo a nan jwèt tipik la.
- Aprè, yo ta dwe pratike ak memorize lyrics yo nan chan an.
- Aprè, nou ka jwe tankou yon koup oswa an gwoup.



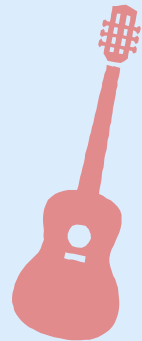
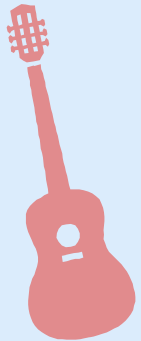
**Finalman, nou dwe anrejistre tèt nou kap jwe jwèt la ak fanmi yo epi voye prèv yo bay pwofesè yo!**



# VANDREDI

## EL TREN DEL ALMENDRAL

Por el riel de acero  
el tren del almendral  
va corriendo,  
va corriendo,  
con su chiqui,  
chiqui, cha,  
con su chiqui,  
chiqui cha.





LENDI

---

ANN MOUV NOU..

- Llegó primavera
- Dame la mano
- El pájaro carpintero

**ver video 3**

---



# MADI

## LANGAJ

### JWET "ANBALAJ NAN SILAB YO"

**Jwet anbalaj:** Li konsiste de mete tou de pye andedan yon sak, aprè, ak men ou ou dwe peze sak la ak lè yo bay yon siyal ou dwe sote osi vit ke posib jiskaske ou rive nan objektif la.

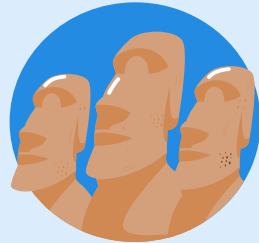
***Kounya nou envite ou jwe jwet entretenu sa:***


Ou dwe sote ak sak ou jiskaske ou rive nan premye a  
2 ° Lè ou wè imaj la, endike non li.

3 ° Aprè, divize imaj la an silab sèvi avèk pla men ou  
oswa dwèt ou.

4° Endike silab final la nan mo sa a.

5° resote ankò ou chache yon nouvo imaj e repete  
jwèt la.





**MEKREDI**

---

ANN MOUV NOU . .

- Llego primavera
- Dame la mano
- El pájaro carpintero

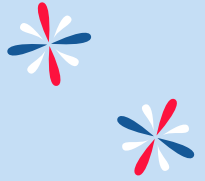
**ver video 3**

---



# JEDI

## POZ PEDAGOJIK



**Hola! Nou swete ou jwi aktivite nou te fè pou travay sa a otan ke nou.**

Nou envite ou fè yon aktivite an fanmi, pou sa:

- Jwenn ansanm kòm yon fanmi epi gade videyo a nou genyen pou ou.
- Fè yon fanmi paya kote chak manm nan fanmi an ka patisipe.
- Nan fen plaj la, kòmante kijan ou te santi ou fè plaj la.



**!Nou espere ou ka fè aktivite sa a plezi!**

**ver video 7**





# VANDREDI

---

## ANN MOUV NOU...

- La cosecha
- Teje teje gusanito
- Una abejita

**ver video 3**

---

